

+ 1,8% de croissance en 2023 : le commerce équitable poursuit son développement

Commerce Équitable France publie son observatoire annuel des ventes de produits issus du commerce équitable en France. Dans un contexte de recul historique des dépenses alimentaires des français-es (-4,7% selon l'INSEE¹), le secteur du commerce équitable progresse de près de +2% et représente désormais un marché de 2,1 milliards d'euros. Les ventes de produits alimentaires issus de filières de commerce équitable "made in France" augmentent même de +6%.

La résilience du commerce équitable dans ce double contexte d'inflation et de déconsommation alimentaire s'appuie sur des valeurs qui semblent largement partagées par l'ensemble des citoyen·nes. Le soutien des françaises et des français pour les agriculteur·rices dont la détresse s'est exprimée à travers les mobilisations massives de ce début d'année est réaffirmé. Solidaires, les citoyen·nes restent attachés au monde paysan et attentifs aux exigences de la transition écologique.

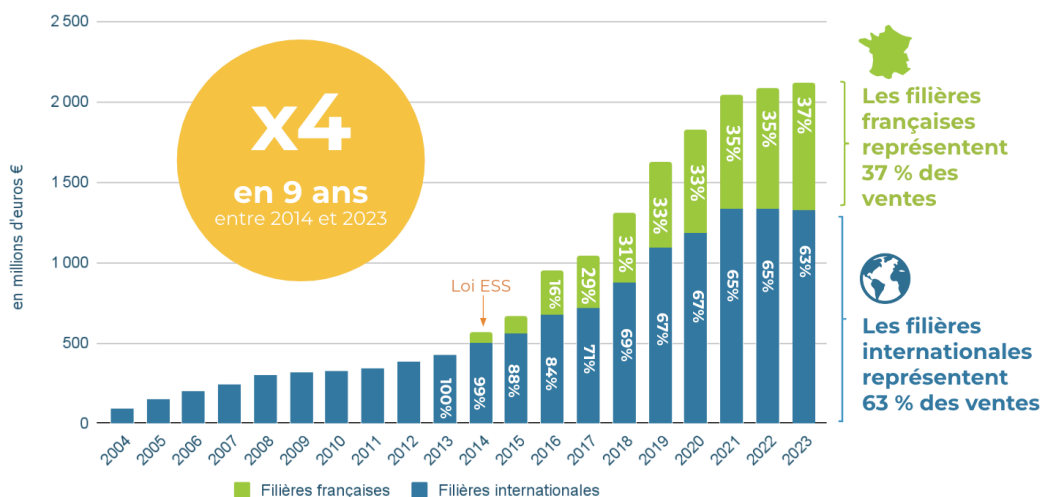
Croissance du commerce équitable en France : une dynamique engagée avec la loi sur l'Economie Sociale et Solidaire de 2014

En 2014, la loi sur l'Economie Sociale et Solidaire a posé un cadre permettant de définir précisément les engagements du commerce équitable. Ce cadre juridique a permis de sécuriser la structuration du secteur du commerce équitable, et de déployer ses engagements pour les filières agricoles françaises. Le bilan chiffré illustre la dynamique engagée depuis 10 ans :

- **8 labels** de commerce équitable permettent de garantir la mise en oeuvre des engagements de la loi
- **580 entreprises** engagées dans des filières de commerce équitable
- **11 000 références** de produits labélisés de commerce équitable (versus 3500 en 2014)
- **12 000 producteur·rices** français·es réunis au sein de 127 organisations paysannes bénéficient de relations de commerce équitable
- **3 millions de familles, soit 15 millions** de personnes à travers le globe sur les filières internationales de commerce équitable
- **Des ventes multipliées par 4 depuis 2014**
- **Les ventes de produits français issus d'un commerce équitable sont passées de 67 millions d'Euros en 2014 à plus de 791 millions d'Euros en 2023**, soit une multiplication par 12 en valeur !

Julie Stoll, Déléguée générale de Commerce Équitable France, explique : *"Ce cadre légal a été déterminant pour l'essor du secteur : les labels de commerce équitable qui garantissent la mise en oeuvre de la loi se sont consolidés autour d'un socle commun clarifié. Cette loi a aussi ouvert un nouveau chapitre majeur dans l'histoire du commerce équitable : la structuration des filières nationales de commerce équitable dit "Origine France, une expérience unique en Europe" .*

¹ <https://www.insee.fr/fr/statistiques/7759484>

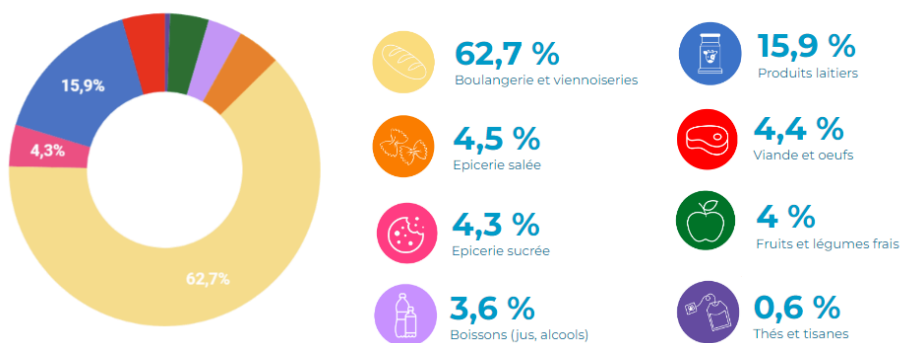


+6% pour le commerce équitable “Origine France”

En 2023, les **ventes de produits issus du commerce équitable “Origine France” ont progressé de +6%**. Le nombre de références produits ne cesse d’augmenter et dépasse désormais les 2 200 références : autant d’opportunités pour les consommateur-rices d’adopter une alimentation qui garantit un prix juste aux productrices et producteurs agricoles en France.

Pour Julie Maisonhaute, Déléguée générale adjointe : *“Les mobilisations début 2024 ont montré l’intensité du désarroi du monde agricole. Appliquer des normes environnementales exigeantes dans un contexte de précarité économique permanente les place dans une situation intenable. La situation dans les filières de commerce équitable est différente : bénéficier d’une visibilité économique avec des prix stables et rémunérateurs permet d’aborder plus sereinement les défis de la transition agroécologique. Nous avons besoin de plus de commerce équitable et nous allons poursuivre nos efforts en ce sens”* affirme-t-elle.

Répartition des produits alimentaires dans les filières françaises



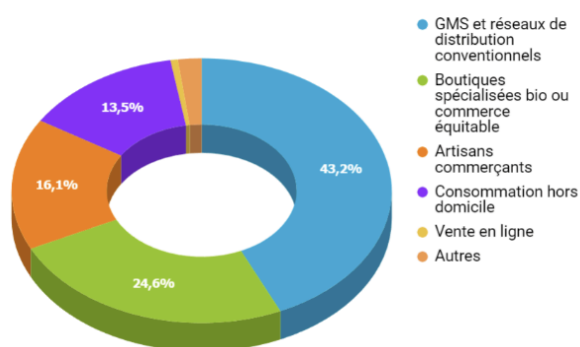
Une croissance flat pour les filières internationales mais de belles progressions sur des produits phares : +6% pour le chocolat et + 10% sur la banane

Les ventes de produits issus des filières internationales équitables se maintiennent avec une croissance flat (-0.5%). Mais certains segments enregistrent de belles hausses comme le **chocolat issu du commerce équitable qui enregistre une progression significative de +6% en 2023 et les bananes à +10%**.

A noter que les bananes et le cacao sont des productions où les enjeux de restauration des écosystèmes et d’adaptation aux réchauffement climatiques sont très importants. Or, les niveaux des prix payés aux producteur-rices et leur volatilité ne leur permettent généralement pas d’investir dans la transition écologique de leurs pratiques agricoles. Le commerce équitable apparaît au contraire comme un levier de transition écologique majeur.

Résultats : **88 % des chocolats équitables vendus en 2023 sont également labellisés Bio**, contre seulement 4.4 % du chocolat classique vendu en Grandes Surfaces². Et **98% des bananes équitables sont également labellisées biologique**.

Une diversité de circuits de distribution, chacun jouant un rôle spécifique dans l'essor de ce marché



Alors que 85% des produits alimentaires conventionnels sont vendus en grandes et moyennes surfaces, les lieux de distribution des produits issus du commerce équitable sont plus variés, et donc plus résilients. La GMS pèse pour 43% des produits équitables vendus et la distribution spécialisée bio pour près d'un quart des ventes (24.5%).

2 segments se distinguent et commencent à peser de manière significative :

- **16% des produits issus du commerce équitable sont vendus par des artisans** : généralement des boulangers pour les produits issus de la filière blé/farine ou des chocolatiers pour les produits issus de la filière cacao.
- **13.5% des produits issus du commerce équitable sont vendus en "consommation hors domicile" (CHD)** qui inclut l'hôtellerie et la restauration privée ainsi que la restauration collective.

Les 3 chantiers du collectif Commerce Équitable France pour accélérer le développement du secteur et de ses impacts

- **Développer les achats publics de produits issus du commerce équitable** à travers la mise en œuvre de la loi EGALIM : le commerce équitable est identifié comme l'une des démarches d'alimentation durable devant être intégrée en restauration collective. Commerce Équitable France est mobilisé pour accompagner le passage à l'action des restaurants.
- **Poursuivre le développement des filières françaises et internationales**, les engagements de commerce équitable étant un des carburants indispensables pour sécuriser les revenus des agriculteur·rices et engager des transitions écologique et climatique des pratiques agricoles.
- **Favoriser l'accessibilité de chacun et chacune à une alimentation durable et de qualité** : Le collectif Commerce Equitable France soutient les initiatives visant à favoriser cette accessibilité : fiscalité différenciée pour les produits issus du commerce équitable, encadrement des marges des opérateurs économiques, sécurité sociale de l'alimentation, etc.

² Données 2022 du Syndicat du Chocolat

Éléments de méthodologie

Les données économiques présentées sont issues des travaux de l'Observatoire statistique de Commerce Équitable France qui compile annuellement les données des ventes de produits, garantis par les labels de commerce équitable.



Ressources

- [Infographie de l'observatoire 2024 du commerce équitable](#)
- [Trophées de la transition « commerce équitable et agroécologie »](#) : des projets concrets portés par des agriculteurs et agricultrices en faveur de la transition agroécologique, favorisés par le commerce équitable

Contacts presse

Claire Listre

Responsable communication et mobilisation - Commerce Équitable France

01 43 94 72 86

communication@commerceequitable.org

Agathe Thiebeaux

Attachée de presse - Econovia

06 29 64 69 05

agathe.thiebeaux@econovia.fr



À propos de Commerce Équitable France

Fondé en 1997, Commerce Équitable France est le collectif de concertation et de représentation des acteurs français du commerce équitable. L'objectif de l'association est de promouvoir le commerce équitable en France et à l'international pour accompagner les transitions écologiques et sociales des modes de production et de consommation. www.commerceequitable.org