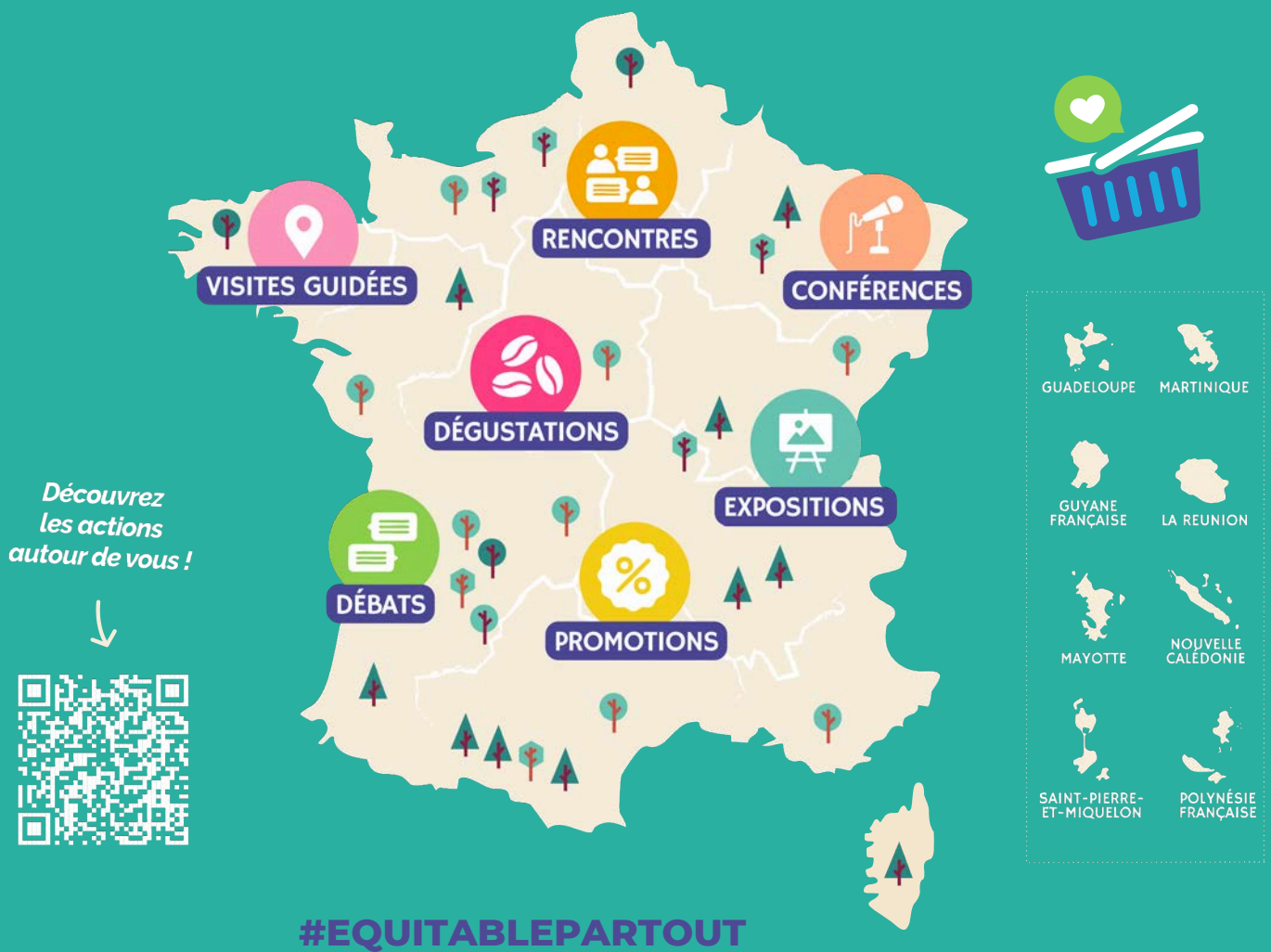


QUINZAINÉ DU COMMERCE ÉQUITABLE

Du 16 mai
au 31 mai
2026

Pour l'humain et la planète
le commerce équitable c'est idéal !



REPÉREZ LES LABELS
DE COMMERCE ÉQUITABLE



Dossier de presse

SOMMAIRE

Zoom sur le rayonnement de
la Quinzaine du commerce équitable

P. 3

Édition 2026 :
thématique et plan d'action

P. 4-5

Commerce Équitable : en savoir plus

P. 6-8

En un coup d'oeil,
L'actu des acteur·rices de commerce équitable

P. 9-17

- Une autre agriculture existe déjà grâce au commerce équitable
- Pour une consommation éclairée, engagée et accessible à toutes et tous
- Promouvoir un commerce plus respectueux des droits humains et de la planète

Contact

P. 19

À la suite de la Quinzaine du commerce équitable, **le jeudi 25 juin 2026**, Commerce Équitable France présentera **l'Observatoire du commerce équitable, un état des lieux complet de la consommation équitable en France**. Comme chaque année, celui-ci rassemble et consolide les chiffres de consommation du commerce équitable sur le marché français, compilant les **données économiques de l'ensemble du secteur**.

Accréditation et informations auprès de Claire Listre

Responsable Communication, Commerce Équitable France
c.listre@commerceequitable.org

Zoom sur le rayonnement de la Quinzaine du Commerce Équitable

La Quinzaine du Commerce Équitable est la seule campagne nationale multi-acteur·rices dédiée à la sensibilisation des citoyen·nes et des consommateur·rices au commerce équitable.

Chaque année, la Quinzaine rassemble, au mois de mai, les acteur·rices du secteur autour d'un enjeu commun : sensibiliser au commerce équitable, ses principes, ses impacts et ses valeurs pour **susciter l'adhésion des consommateur·rices**. Cette campagne permet aux consommateur·rices de s'interroger sur les impacts concrets de leur consommation et de prendre conscience du rôle que chacun peut jouer, à travers ses choix de consommation, pour **construire un avenir durable, équitable et qui bénéficie à toutes et tous**.

C'est ainsi un temps fort d'expression des entreprises, labels et associations pour faire connaître les contributions du commerce équitable aux grands défis de notre société. La quinzaine participe, année après année, à la notoriété, la structuration et à la consolidation économique du secteur.

Au mois de mai, **associations, collectivités, établissements scolaires, entreprises et organisations de producteur·rices se mobilisent pour organiser des centaines d'événements partout en France** : promotions, débats, animations, jeux, expositions, dégustations, etc.

La Quinzaine du commerce équitable permet de :

- **Réaffirmer que la notion de commerce équitable** contribue au changement et à la transition écologique et sociale
- **Rendre visible les labels de commerce équitable** et véritables garanties pour lutter contre le green et fairwashing
- **Accompagner durablement le développement du marché,**
- **Fidéliser et recruter de nouveaux consommateur·rices**
- **Outils les acteur·rices des territoires** pour des mobilisations autour du commerce équitable, au plus proche des citoyens
- **Sensibiliser et mobiliser les jeunes et les professionnel·les de l'éducation** avec des actions dédiées

Thème de l'édition 2026 : Pour l'humain et la planète le commerce équitable c'est idéal !

En 2026, la Quinzaine du Commerce Équitable vise à **donner aux citoyen·nes des repères concrets pour réorienter leur consommation** vers des choix qui garantissent la juste rémunération des agriculteur·rices et la transformation écologique des modes de production.

Payer un prix juste, calculé selon les principes du commerce équitable, **c'est choisir un modèle gagnant pour toutes et tous**. Payer un prix juste, **c'est investir dans une agriculture respectueuse** des humains et de la planète.

Il s'agira de **déconstruire les idées reçues** et de prouver qu'un commerce plus juste est non seulement possible, mais **existe déjà grâce au commerce équitable !**

La **valorisation d'une alimentation équitable abordable et accessible au plus grand nombre** sera au cœur de la communication, en valorisant l'engagement des acteur·rices économiques et des distributeur·rices dans leur politique d'accessibilité.

Les ventes de produits issus du commerce équitable explosent en 2024 avec une croissance de +25%, comme le montre notre observatoire des ventes 2024¹. Par leurs achats, **les citoyen·nes réaffirment leur adhésion aux valeurs d'écologie et d'équité** prônées par nos mouvements et leur attachement aux conditions de vie des agriculteur·rices.

Il s'agit pendant cette campagne de sensibilisation d'accroître la visibilité de ces valeurs et poursuivre la clarification sur les véritables labels et systèmes de garantie de commerce équitable.

1. https://www.commerceequitable.org/actualites/observatoire_2024/

Un prix juste pour les agriculteur-rices et producteur-rices, ici et ailleurs

Un prix rémunérateur, associé à un contrat sur la durée, permet à celles et ceux qui nous nourrissent de vivre dignement de leur travail et d'investir dans des pratiques agroécologiques. Dans les filières internationales (café, cacao, bananes, etc) comme dans les filières françaises (blé, lait, fruits et légumes etc), les contrats commerciaux équitables assurent un revenu décent aux producteur-rices avec une **rémunération qui couvre les coûts de production.**

Un prix juste pour la biodiversité et le climat

Les filières de commerce équitable sont engagées dans la protection de la planète et sa biodiversité, et dans la lutte contre le changement climatique. Les contrats pluriannuels et les primes de développement permettent notamment aux producteur-rices d'investir des **pratiques qui protègent la biodiversité et restaurent la fertilité des sols.**

Par exemple, dans la production de cacao, les contrats commerciaux équitables permettent de renforcer les coopératives qui s'engagent avec leurs membres à régénérer la fertilité de leurs parcelles pour stopper la déforestation.

Un prix juste pour la santé de tous·tes

Mieux rémunérer les producteur-rices, c'est leur donner les moyens d'adopter des pratiques plus vertueuses, sans pesticides et respectueuses de notre bien-être. Aujourd'hui, **80% des produits issus du commerce équitable sont aussi labellisés bio.** Un bénéfice pour la santé des producteur-rices comme pour celle des consommateur-rices !

Un prix juste pour les consommateur-rices et voyageur-ses

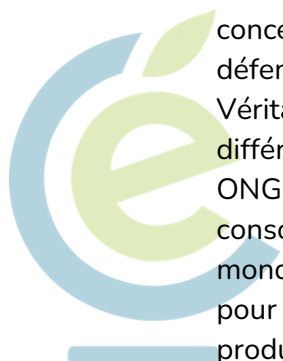
Le prix affiché en magasin masque des réalités économiques complexes : S'il est bas, il est fort probable que les producteur-rices ne soient pas rémunérés à leur juste valeur. Si le prix est élevé, rien ne garantit que le producteur-rice soit correctement rémunéré, et cela se fait au dépend du consommateur-rice !

Afin d'assurer une visibilité et une accessibilité des produits issus du commerce équitable au plus grand nombre, **le mouvement du commerce équitable milite pour une transparence des marges réalisées, associée à des objectifs de référencement de produits d'alimentation durable et équitable dans la grande distribution.**

Ensemble, déconstruisons les idées reçues et prouvons qu'un commerce plus juste est non seulement possible, mais existe déjà grâce au commerce équitable !

Commerce Équitable France : qui sommes-nous ?

LE COLLECTIF FRANÇAIS DES ACTEUR·RICES DE COMMERCE ÉQUITABLE



Association de loi 1901 à but non lucratif, Commerce Équitable France, le collectif de concertation et de représentation des acteur·rices français·es de commerce équitable, défend et promeut les valeurs du commerce équitable en France et à l'international. Véritable plateforme multi-acteurs, le collectif réunit des entreprises engagées, les différents labels de commerce équitable, des organisations de producteur·rices, des ONGs de développement et des associations d'éducation à la citoyenneté et à la consommation responsable. Il œuvre pour faire émerger des règles du commerce mondial plus équitables, en phase avec les Objectifs de Développement Durable, et pour démocratiser la consommation équitable et durable. Un prix juste pour les producteur·rices et une transformation des cadres publics de régulation sont les leviers du commerce équitable pour atteindre la justice sociale et la protection des écosystèmes.

1. Développer le commerce équitable

Commerce Équitable France accompagne la montée en puissance des alternatives économiques inspirantes et impactantes portées par les acteur·rices du commerce équitable afin que celles-ci deviennent la norme : un commerce respectueux des humains et de la planète existe déjà, et doit désormais se diffuser à grande échelle.

2. Inspirer de nouvelles règles du jeu

Commerce Équitable France déploie, avec ses membres, un plaidoyer national, européen, et international auprès des pouvoirs publics pour instaurer un cadre juridique et fiscal qui accompagne les transitions écologiques, justes et solidaires.

3. Insuffler des changements culturels

Commerce Équitable France mène des actions de sensibilisation à grande échelle afin d'inviter une majorité de citoyen·nes à prendre en compte des critères de durabilité et de solidarité dans leurs pratiques et leurs choix de consommation.

 **OBJECTIFS
DE DÉVELOPPEMENT
DURABLE**



Commerce équitable : de quoi parle-t-on ?

Les 7 principes du commerce équitable définis par la loi française



Des prix rémunérateurs pour les producteur·rices basés sur les coûts de production et une négociation équilibrée



Un partenariat commercial sur la durée



Le renforcement des organisations de producteur·rices avec une gouvernance démocratique



Le versement d'un montant supplémentaire pour financer des projets et dynamiques collectives



La transparence et la traçabilité des filières.

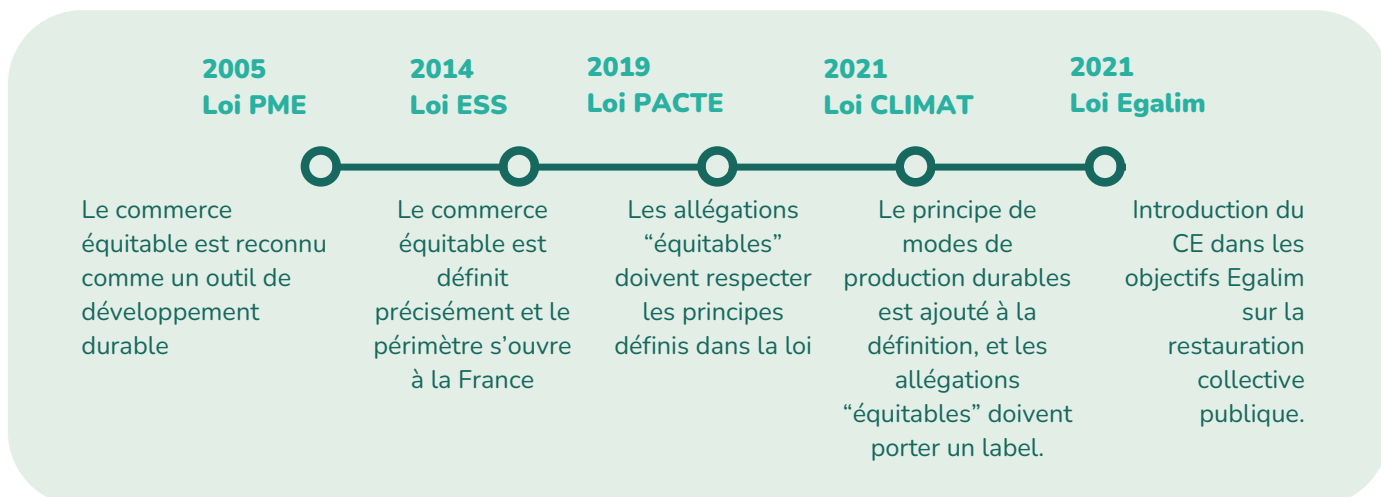


La sensibilisation des consommateur·rices à des modes de production socialement et écologiquement durables.



La valorisation de modes de production et d'exploitation respectueux de l'environnement et de la biodiversité, tels que l'agroécologie.

L'influence de Commerce Equitable France dans la reconnaissance légale du commerce équitable en 5 dates :



Les labels de commerce équitable : des outils indispensables pour garantir la traçabilité des produits, la fiabilité des allégations et le repérage par les consommateur·rices

Depuis la loi climat et résilience, l'utilisation des labels est désormais obligatoire pour s'assurer de la conformité des produits avec la définition légale du commerce équitable. En effet, les labels sont des outils essentiels pour renforcer la fiabilité et la lisibilité du commerce équitable auprès des consommateur·rices.

3 raisons de se fier aux labels de commerce équitable :

1

Des référentiels conformes à la loi

Les labels sont de véritables systèmes de garanties qui déclinent les critères du commerce équitable dans des cahiers des charges transparents et accessibles publiquement.

Ces critères sont mis en œuvre par l'ensemble des acteurs économiques d'une filière, du producteur jusqu'aux marques qui proposent les produits aux consommateur·rices.

2

Des contrôles indépendants et une traçabilité tout le long de la chaîne

Les labels organisent également les dispositifs de contrôles externes, robustes et indépendants pour vérifier la mise en œuvre effective des engagements de commerce équitable par les acteur·rices des filières.

3

Une boussole pour les consommateur·rices

Leurs logos sont apposés sur les produits pour signaler aux consommateur·rices leur conformité. Ils sont la garantie que les 7 principes fondamentaux du commerce équitable ont bien été mis en œuvre et ont été contrôlés de manière indépendante.

LES HUIT LABELS DE COMMERCE ÉQUITABLE SUR LE MARCHÉ FRANÇAIS

Label
filières
internationales



Labels
filières
françaises

Labels
filières internationales et
françaises

En un coup d'œil !

L'actu des acteur·rices de commerce équitable

Une autre agriculture existe déjà grâce au commerce équitable

Aujourd'hui, un grand nombre d'agriculteur·rices en France comme dans les pays du Sud, peinent à vivre de leur métier. En parallèle, **l'urgence climatique exige de leur part une nécessaire transition des systèmes de production agricole** pour atténuer les émissions de gaz à effet de serre du secteur et pour s'adapter aux nouvelles réalités climatiques.

Si les solutions existent, les chemins de transition agroécologique sont souvent complexes à mettre en œuvre et nécessitent d'importants investissements. Or, le climat d'insécurité et de précarité économique dans lequel évoluent les agriculteur·rices (volatilité des prix, relations commerciales déséquilibrées etc.) se révèlent particulièrement dissuasif pour engager cette transformation.

De nouvelles politiques publiques novatrices et cohérentes doivent accompagner conjointement la sécurisation de revenus décents pour les agriculteur·rices, la poursuite des ambitions de transition agroécologique et l'accessibilité de toutes et tous à une alimentation de qualité.

Les filières de commerce équitable le démontrent déjà : **une autre agriculture est bel et bien possible !** Commerce équitable France appelle à donner les moyens aux acteur·rices de commerce équitable d'amplifier leur action.



AVSF : 50 ANS D'ENGAGEMENT POUR DES FILIÈRES AGRICOLES ÉQUITABLES ET DURABLES



Depuis près de 50 ans, **AVSF milite et agit aux côtés des agricultures paysannes dans les pays du Sud**. Professionnelle et militante, l'ONG défend une approche fondée sur la **coopération** et la **valorisation des savoirs paysans** afin de renforcer durablement l'autonomie des communautés rurales.

Dans de nombreux pays du Sud, les producteurs-ices vivent souvent sous le seuil de pauvreté, confrontés-es à une concurrence déloyale.

Pour y répondre, **AVSF développe des filières durables et équitables**, basées sur l'agroécologie, une juste rémunération et des partenariats transparents. L'ONG s'appuie notamment sur des labels bio et équitables pour faciliter l'accès à des marchés plus rémunérateurs, tout en soutenant les circuits courts permettant aux producteurs-ices de nourrir sainement leurs communautés tout en reprenant le contrôle des prix.



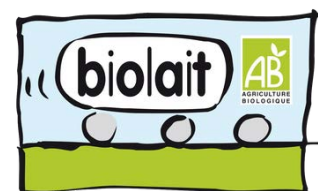
En France, AVSF promeut ces filières auprès de collectifs tels que Commerce Équitable France et partage son expertise à travers des conférences et publications spécialisées.

BIOLAIT : UN PARTAGE ÉQUITABLE AUPRÈS DES 1800 ÉLEVEURS

1994. Un collectif de visionnaires fonde Biolait, anticipant l'importance d'une **agriculture 100% biologique**, respectueuse de l'environnement et de la santé humaine.

Ancrée dans une **tradition du manger mieux** et portée par une **vision novatrice**, Biolait a été parmi les premiers à tracer le chemin de l'agriculture biologique en France, à une époque où le concept de bio n'avait pas encore gagné sa popularité mondiale actuelle.

Collectant **226 millions de litres de lait** auprès de plus de 1 045 fermes implantées sur l'ensemble du territoire (soit **près de 30% de la collecte de lait bio en France**), Biolait assure le **partage équitable des bénéfices de la vente du lait** auprès des **1800 éleveurs**.



AVEC LE LABEL BIO ÉQUITABLE EN FRANCE, LE COMMERCE ÉQUITABLE S'ANCRE DANS NOS TERRITOIRES

La **croissance du label Bio Équitable en France** met en lumière une dynamique de fond : la forte progression du **commerce équitable origine France**, qui s'impose progressivement comme une **solution d'avenir déjà visible dans nos filières**.

Un modèle qui apporte des **réponses concrètes aux défis agricoles** actuels. En garantissant des prix rémunérateurs et des engagements pluriannuels, **il sécurise les revenus et redonne de la visibilité aux agriculteurs**. Un point fondamental à l'heure où les questions de juste rémunération et de ré-enchantement du métier sont des enjeux pour le renouvellement des générations de paysans.

En soutenant des **pratiques agroécologiques**, le label contribue activement à la **transition vers des systèmes plus durables**.

Enfin, il participe à une plus forte souveraineté alimentaire en relocalisant des filières comme les graines et légumineuses, les fruits de transformation ou le blé dur.

Découvrez notre engagement : <https://www.bio-equitable-en-france.fr/notre-engagement/>



BIOCOOP, PREMIER DISTRIBUTEUR FRANÇAIS À GARANTIR UN PRIX MINIMUM À 260 PRODUCTEURS DE FRUITS ET LÉGUMES LABELLISÉS « BIO ÉQUITABLE EN FRANCE »



La coopérative Biocoop est un **acteur historique du commerce équitable** et, depuis 2020, elle est **engagée aux côtés du label « Bio Équitable en France »** pour soutenir l'agroécologie, la production locale et la juste rémunération des producteurs.

Fin 2025, un accord a été signé avec le label « Bio Équitable en France » :

- Pour les **fruits et légumes** : ces accords portent sur **5 groupements partenaires**, labellisés Bio Équitable en France, représentant **plus de 260 producteurs bio**. Ce dispositif inédit concerne plus de 150 références et 20 000 tonnes de fruits et légumes sur la première saison. Ces contrats intègrent notamment des **prix moyens minimum garantis sur la saison**, à hauteur de deux fois le SMIC.
- Pour les **boissons végétales** : Biocoop et Bio Équitable en France ont également signé trois contrats portant sur les **filières avoine, épeautre et soja**, avec Fermes Bio – regroupant les groupements de producteurs Cocebi, Biocer, Probiolor – et la laiterie de Saint-Denis-de-l'Hôtel.

FAIR FOR LIFE - QUAND LE COMMERCE ÉQUITABLE ENGAGE

Et si le commerce équitable n'était plus un récit lointain, mais un choix concret, ici et maintenant ?

Un choix pour l'humain. Un choix pour la planète. **Avec Fair for Life, l'équité ne se limite pas à un prix.**

Elle transforme les relations commerciales, reconnaît celles et ceux qui produisent, et partage la valeur tout au long des filières - du Sud au Nord, du local à l'international.

Un même niveau d'exigence, pour toutes les agricultures.

Consommer, ce n'est pas seulement acheter.

Consommer, c'est soutenir des femmes et des hommes.

Consommer, **c'est préserver le vivant.**

Consommer, c'est décider du modèle agricole et alimentaire que l'on rend possible.

À l'heure où chaque choix compte, **le commerce équitable** n'est pas un idéal abstrait.

Il est une réponse concrète.



Fair for Life : le commerce équitable, quand s'engager pour l'humain et la planète devient un choix qui a du poids.

APRÈS LA COP30 DE BELÉM, GUAYAPI PROLONGE SON ENGAGEMENT POUR LES FILIÈRES ÉQUITABLES EN AMAZONIE DU BRÉSIL

Fidèle à ses **engagements pour les filières équitables en Amazonie**, Guayapi a pu activement participer à la COP30 (Conférences des Parties sur les Changements Climatiques) qui s'est tenue à Belém do Pará au Brésil. Celle-ci a réaffirmé le **rôle central des peuples autochtones dans le maintien d'un climat stable**, grâce à l'action des forêts tropicales. C'est l'engagement de Guayapi depuis bientôt 40 ans que d'atteindre ces objectifs, en commercialisant des Produits de Jardins-Forêts.

C'est pourquoi **Guayapi lance en 2026 le Boost d'Amazonie**, une innovation en complément alimentaire qui allie le Waraná dynamisant et le Camu-Camu antioxydant. De plus, Guayapi ouvre ce printemps un **nouvel espace Showroom** au 55 rue Traversière à Paris : inauguration pour la Quinzaine du Commerce Equitable 2026 !





Au cœur du piémont amazonien colombien, le cacao est devenu bien plus qu'une culture : une alternative durable pour des communautés confrontées à la précarité économique, à l'isolement et à la pression des cultures illicites. Depuis 2019, **Kaoka et Conservation International travaillent avec des producteurs des régions du corridor andino-amazonien**, (Putumayo, Cauca et Caquetá) pour mettre sur pied **une filière de cacao bio et équitable**, grâce au projet ARC, cofinancé par le FFEM. Sur le terrain, les premières étapes donnent vite des résultats : **développement de systèmes agroforestiers, protection de la biodiversité et de la forêt amazonienne**, et choix de variétés de cacao locales et aromatiques. Depuis 2024, **62 tonnes de cacao ont été exportées dans le cadre de ce partenariat**. En mars 2026, **la création de Zokai**, qui rassemble onze organisations de producteurs, Conservation International et Kaoka, marque **une nouvelle étape pour consolider une filière d'excellence**, durable et porteuse d'avenir pour les territoires amazoniens.

ETHIQUABLE SOUTIEN UN PROJET RARE DE TRANSFORMATION DES FEUILLES DE THÉ PAR LES PRODUCTEURS

La SCOP Ethiquable a initié deux partenariats au Népal avec les **organisations de producteurs de thé**, UCCHA PAHADI et TINJURE. Deux coopératives qui ont choisi de reprendre la main sur leur filière et de transformer elles-mêmes leurs récoltes de feuilles de thé.

Les **prix rémunérateurs et stables dans le temps** pratiqués par Ethiquable offrent des **débouchés sécurisés** à leur atelier et soutiennent un projet remarquable et rare dans leur pays.

Avant que ces producteurs ne s'organisent pour construire leur propre atelier de transformation de thé en 2018, ils devaient transporter leurs récoltes aux usines alentour via de mauvais chemins de montagne. Celles-ci refusaient régulièrement leur récolte, abîmée durant le transport.

Aujourd'hui, en maîtrisant eux-mêmes les étapes de transformation post récolte, ils développent la valeur ajoutée de leur production et ne sont plus contraints de brader le prix de leur thé. **Ils offrent des perspectives économiques à leur région** fortement touchée par l'exode rural.

ETHIQUABLE



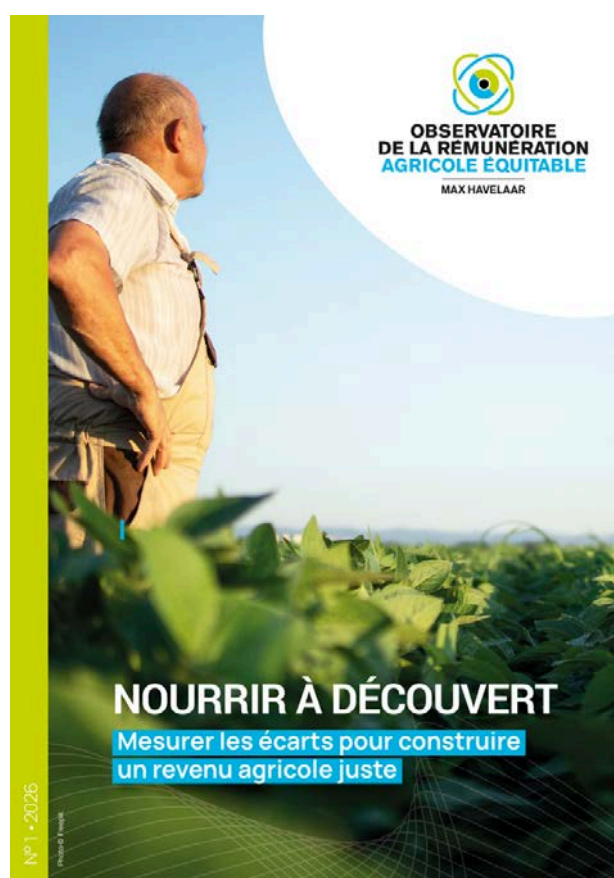
L'ONG MAX HAVELAAR FRANCE DÉVOILE L'OBSERVATOIRE DE LA RÉMUNÉRATION AGRICOLE ÉQUITABLE

43% des agriculteurs ne dégagent pas un SMIC de leur activité. C'est le principal enseignement de la 1^{ère} étude de l'**Observatoire de la Rémunération Agricole Equitable** de l'ONG Max Havelaar France. Alors que les débats sur la Loi d'urgence agricole vont débiter et que la question du revenu n'est pas centrale dans le texte proposé par le gouvernement, l'étude démontre que **l'agriculture française ne souffre pas seulement de revenus insuffisants mais aussi d'inégalités durables** selon les filières, les territoires et la situation des foyers.



Pour la première fois, **une étude** ne se limite pas à décrire les revenus agricoles : elle **quantifie précisément le montant nécessaire pour garantir un revenu minimum** à l'ensemble des exploitations. Sur cette dernière décennie, il manquait en moyenne 3,3 milliards d'euros par an pour garantir un SMIC à tous les agriculteurs ; un déficit porté à 4,7 milliards d'euros par an sur les deux dernières années, un niveau inédit.

- [Étude complète](#)
- [Synthèse de l'étude](#)



Un espace collectif pour comprendre, visibiliser et défendre un revenu juste pour les agriculteurs en France

Pour une consommation éclairée, engagée et accessible à toutes et tous

La **transparence** et la **sensibilisation des citoyen·nes** aux enjeux d'une alimentation durable font partie des principes fondamentaux du commerce équitable. La Quinzaine du Commerce Équitable est l'occasion de **favoriser les rencontres entre les consommateur·rices et les producteur·rices**.


L'objectif : prendre la mesure des changements positifs apportés par le commerce équitable !


AGRI-ÉTHIQUE LANCE UNE TOMBOLA POUR LA QUINZAINE DU COMMERCE ÉQUITABLE

À l'occasion de la Quinzaine du Commerce Équitable, le label Agri-Éthique France organise une **tombola dans 56 boulangeries partenaires** réparties sur tout le territoire.

Cette initiative vise à sensibiliser les consommateurs aux enjeux du commerce équitable français, tout en valorisant les produits du quotidien labellisés Agri-Éthique, notamment le pain. Elle permet également de **mettre en lumière l'engagement des boulangers partenaires**, qui soutiennent une démarche responsable et porteuse de sens.

Le principe est simple : 1 ticket complété par personne = 1 chance de gagner !

 À la clé : une plancha d'intérieur à gagner dans chaque boulangerie participante.

 Le **tirage au sort** aura lieu à la fin de la Quinzaine, dans chaque boulangerie participante.

Alors, venez tenter votre chance dans l'une des boulangeries partenaires Agri-Éthique !



JEU QUINZAINE DU COMMERCE ÉQUITABLE
» du 16 au 31 mai 2026

À GAGNER ?
1 PLANCHA D'INTERIEUR
de la marque **TEFAL**

POUR JOUER ?
COMPLÉTEZ LE TICKET DE JEU !

Rejoignez-nous !
f @ in d

*Règlement disponible sur demande.

LA TOURNÉE PRINTANIÈRE DES PARTENAIRES D'ARTISANS DU MONDE



En parallèle de cette Quinzaine du Commerce Équitable, **la tournée printanière des partenaires d'Artisans du Monde** accueillera **deux organisations productrices** : Fair Trade Lebanon en région PACA et Tadnit, en Auvergne-Rhône-Alpes, qui sillonneront les associations du réseau dans leurs régions respectives.

Ces rencontres seront **l'occasion de mieux comprendre les réalités humaines** qui se cachent derrière les filières du commerce équitable, notamment dans des contextes fragilisés.

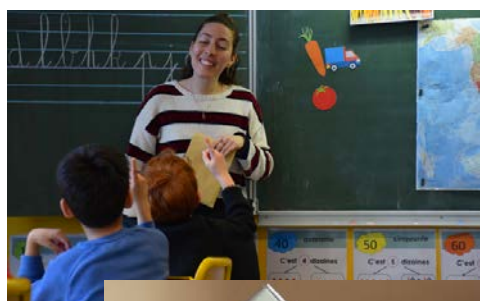
Partout en France, les bénévoles du réseau Artisans du Monde proposeront également de **nombreuses animations**, en boutique comme en extérieur : petits-déjeuners, brunchs, marchés solidaires, apéritifs ou encore stands dans des lieux agricoles. **Autant de rendez-vous propices à l'échange, à la découverte et à l'enrichissement mutuel.**



BIO consom'acteurs

DU CP AU CM2, BIO CONSOM'ACTEURS SENSIBILISE LES ENFANTS AVEC DES JEUX PEDAGOGIQUES

Membre du collectif Commerce Équitable France, l'association Bio Consom'acteurs estime qu'**acheter un produit équitable c'est soutenir un modèle respectueux des humains, de la biodiversité et du climat.** Autant d'engagements que nous défendons au quotidien en agissant **pour une agriculture et une alimentation bio, locales, équitables et accessibles à toutes et tous.**



À l'occasion de cette Quinzaine, Bio Consom'acteurs sensibilisera (comme à son habitude) les enfants du CP au CM2 grâce à ses **deux séances autour du commerce équitable !**

Nous accompagnerons les enfants dans l'apprentissage des chaînes de production à travers l'exemple du chocolat – en mettant l'emphase sur le commerce équitable, système vertueux et émancipateur.

L'association ira également à la rencontre du grand public lors du festival « **Who Got the Flower ?!** », notamment avec le **Jeu des labels**, un outil développé aux côtés de Faire Un Monde Équitable et ActionAid. Une manière de permettre à chacun-e de mieux s'orienter dans la jungle des labels alimentaires – et de favoriser ceux qui garantissent le commerce équitable !

L'ÉQUITABLE COMMENCE MAINTENANT : DANS VOS MAGASINS BIO, AVEC LE LABEL BIOPARTENAIRE®

Du 16 au 31 mai 2026, le label BIOPARTENAIRE® mobilise son réseau de magasins ambassadeurs et partenaires pour mettre à l'honneur des produits issus du commerce équitable. Repérez les produits équitables et bio labellisés BIOPARTENAIRE® pour des produits bons et savoureux, mais aussi justes pour la rémunération des paysannes et paysans, et respectueux du vivant.



MAIS QU'EST CE QUE BIOPARTENAIRE® ?

L'ÉQUITABLE COMMENCE

ICI LA JUSTE RÉMUNÉRATION DES PAYSAN·NES

ÉQUITABLE & BIO
BIOPARTENAIRE

Votre pouvoir d'achat a du pouvoir. La question est, au service de qui ?

BIOPARTENAIRE® s'engage avec les paysan·nes sur des prix et volumes minimums contractualisés sur 3 ans.

Plus d'infos sur Biopartenaire.com

@biopartenaire_

[Facebook](https://www.facebook.com/biopartenaire) [LinkedIn](https://www.linkedin.com/company/biopartenaire) [Instagram](https://www.instagram.com/biopartenaire)

BIOPARTENAIRE® c'est le label équitable et bio depuis 2002. Ce label ne se retrouve qu'en magasin spécialisé bio pour certifier que les produits que vous consommez et qui portent ce label contribuent bien à la juste rémunération des paysannes et paysans et au respect du vivant.

En faisant le choix d'un produit labellisé BIOPARTENAIRE® vous privilégiez des **contrats de long terme** (3 ans minimum) tout au long de la filière, des paysannes et paysans jusqu'aux marques engagées. Vous assurez la **juste rémunération basée sur les coûts de production** pour les paysannes et paysans. Tout au long de la filière, chaque opérateur est engagé dans des **projets de développement sociaux et environnementaux**. Et enfin, vous contribuez à un fonds de développement destiné au groupement de paysannes et paysans pour leurs projets et qu'ils utilisent collectivement et démocratiquement.

Retrouvez toutes les filières labellisées et les impacts de vos choix sur www.biopartenaire.com, sur les réseaux sociaux, et bien sûr dans votre magasin Bio !



Promouvoir un commerce plus respectueux des droits humains et de la planète

ARCADIE, FER DE LANCE D'UN TRANSPORT MARITIME PLUS ÉQUITABLE

Que faire lorsqu'on souhaite que la chaîne du commerce équitable ne soit pas interrompue par un transport maritime opaque, aux pratiques sociales et environnementales déplorables ? Eh bien... **proposer une offre éthique de transport à la voile !**

C'est le **pari fou** dans lequel s'est lancé Arcadie pour ses épices **Cook de Madagascar**, avec le concepteur de voiliers-cargo Zéphyr et Borée. Windcoop, coopérative de transport maritime à la voile née en 2022, comprend déjà plus de 2 000 sociétaires et a réussi à financer la construction du **1er voilier porte-conteneurs au monde !**

Le chantier est en cours et la **mise à l'eau du 1er voilier est prévue pour mi-2027.**

Pour en savoir plus : arcadie.fr/voilier | www.wind.coop



LE LABEL TOURISME ÉQUITABLE ÉVOLUE POUR S'ADAPTER AUX ÉVOLUTIONS DU TOURISME



Créé par l'ATES, le **Label Tourisme Équitable a fait peau neuve** en 2025. L'objectif était pluriel : **améliorer l'encadrement des pratiques professionnelles** des labellisés, **mesurer l'impact réel des activités touristiques** et l'intégration de nouveaux enjeux, comme la transition bas-carbone, la lutte contre le volontourisme et l'**égalité femmes-hommes**. La mise à jour du Label et de la Charte du tourisme équitable et solidaire permettent de couvrir, grâce à des critères rigoureux, **toutes les dimensions du commerce équitable appliqué au tourisme**, tout en prenant en compte les défis majeurs des dernières années : tels que la solidarité climatique et la transition bas-carbone, axe stratégique majeur de la Feuille de route 2024-2033 de l'ATES.

Pour accompagner cette évolution, l'ATES a aussi publié un guide à destination des voyageurs pour voyager de manière plus raisonnée face au changement climatique.



LA SIDI, INVESTISSEUR SOLIDAIRE ENGAGÉ EN FAVEUR DES FILIÈRES AGRICOLES BIO ET ÉQUITABLES DANS LES PAYS DU SUD

Le commerce équitable se rendra visible, à l'occasion de la Quinzaine, à travers des actions de sensibilisation et de mobilisation en France, et **un autre levier essentiel mais moins visible doit également être mis en avant : le financement**. Depuis plus de 40 ans, la SIDI soutient des **coopératives de petits producteurs et des entreprises agricoles** dans des pays où les besoins sont les plus forts comme Madagascar, Haïti ou la République du Congo.

En 2025, la SIDI franchit un cap en renforçant son engagement en faveur d'une agriculture paysanne biologique et équitable, avec **13 millions d'euros de financements**, soit une hausse de 66 % par rapport à 2024. **Dix nouveaux partenaires agricoles** ont été accompagnés, portant à 41 le nombre d'organisations soutenues.

Face à la volatilité du marché, notamment du cacao, la SIDI développe la diversification des filières et promeut l'agroécologie, dont l'agroforesterie. Son **partenariat stratégique avec Ethiquable** se consolide avec l'appui à sept coopératives. La SIDI participe également au **programme ÉQUITÉ, soutenant 20 coopératives en Afrique de l'Ouest**.



Sidi Solidarité Internationale
pour le Développement
et l'Investissement

MERCI À NOS PARTENAIRES



CONTACT PRESSE

Claire>Listre
Responsable Communication
Commerce Équitable France
c.listre@commerceequitable.org



Commerce Équitable France est le collectif de concertation et de représentation des acteur·rices français·es de commerce équitable, il réunit une trentaine d'organisations d'envergure nationale : entreprises, labels de commerce équitable, organisations de solidarité internationales, associations d'éducation à la citoyenneté internationale, mouvements citoyens, réseaux de distribution et acteur·rices de la recherche et de l'enseignement. L'objectif de l'association est de promouvoir le commerce équitable en France et à l'international pour accompagner les transitions écologique et sociale des modes de production et de consommation.



www.commerceequitable.org