



# Pourquoi adhérer à Commerce Équitable France ?

*LE collectif national de concertation  
et de représentation du secteur*

## 1 Renforcez votre organisation

- Affinez vos capacités de **décryptage des enjeux stratégiques**
- Accédez à **des temps forts et des formations exclusives** pour vos équipes

## 2 Rejoignez le collectif qui défend les intérêts du secteur

- Agissez avec nous pour défendre et **valoriser le commerce équitable auprès des autorités publiques et privées** (distributeurs, restauration hors domicile...)
- Partagez vos enjeux et expertises pour co-construire les plaidoyers du mouvement

## 3 Participez à la construction d'une société plus juste et durable

- **Faites rayonner les valeurs du commerce équitable**, où l'humain et la planète priment sont au cœur du développement économique
- **Soutenez les dynamiques d'éducation** et de sensibilisation du public en faveur d'une consommation responsable et solidaire



# L'action de Commerce Équitable France

## Représenter les intérêts du secteur

- La France est le premier pays d'Europe à se doter **d'une loi sur le commerce équitable**
- Le collectif défend le commerce équitable dans les **politiques européennes** à Bruxelles



**Du commerce équitable**  
dans ma cantine!

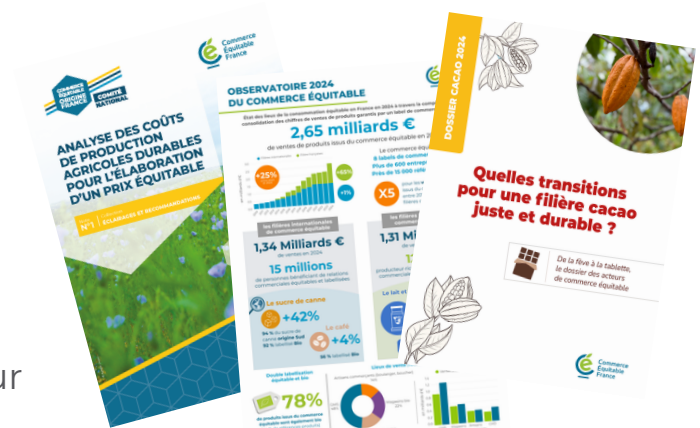


## Accompagner la structuration et le développement économique du secteur

- Coordination de **la Quinzaine du commerce équitable** (500 événements locaux, 150 retombées médias, etc.)
- Appui au développement de nouveaux marchés, notamment la **restauration collective**
- Structuration** du commerce équitable Origine France, leader en Europe (12 000 producteur·rices bénéficiaires)

## Produire de l'expertise sur le commerce équitable

- Observatoire annuel des données économiques** du secteur
- Production d'**études d'impact**
- Formation** professionnelle du secteur



# Les chiffres clés du commerce équitable

2,6 milliards d'€ de  
chiffre d'affaire en 2024

Plus de **600** entreprises  
françaises engagées



Près de **15 000**  
références produits

**12 000** producteur·rices  
français·es et  
**3 millions** de familles de  
producteur·rices dans le  
monde



## LES LABELS DE COMMERCE ÉQUITABLE SUR LE MARCHÉ FRANÇAIS

label uniquement  
Nord-Sud



labels uniquement  
origine France



labels Nord-Sud  
et origine France

**Vous êtes une entreprise, une association ou  
un bureau d'étude engagé dans le commerce équitable ?**

En devenant membre, **vous participez à la  
transformation d'une économie plus juste et  
plus durable** : vous intégrez un **réseau innovant**,  
acteur du changement, co-constructeur d'un  
commerce équitable local et international.

### Notre vision ?

Un monde où le **respect** de l'humain et de la planète  
est **au cœur** des relations commerciales dans les  
filières.





## Rejoignez le collectif du commerce équitable en France !

### Réseaux de distribution



### Labels de commerce équitable



### Organisations de solidarité internationale



### Mouvements citoyens et associations d'éducation au commerce équitable



### Entreprises



## Comment adhérer à Commerce Équitable France ?

- Conditions d'éligibilité
- Barème des cotisations selon votre activité
- Membre **acteur** ou membre **sympathisant** ?

Les infos détaillées sur : [www.commerceequitable.org](http://www.commerceequitable.org)



## Contacts

**Julie Stoll**, Déléguée Générale : [stoll@commerceequitable.org](mailto:stoll@commerceequitable.org)

**Julie Maisonhaute**, Déléguée générale adjointe : [maisonhaute@commerceequitable.org](mailto:maisonhaute@commerceequitable.org)