



OBSERVATOIRE DU COMMERCE ÉQUITABLE

2025



Fondé en 1997, Commerce Équitable France est le collectif de concertation et de représentation des acteurs français de commerce équitable. L'objectif de l'association est de promouvoir le commerce équitable en France et à l'international pour accompagner les transitions écologiques et sociales des modes de production et de consommation.

L'Observatoire du commerce équitable présente un état des lieux de la consommation équitable en France.





MÉTHODOLOGIE



Le commerce équitable défini dans la loi française

Un objectif de progrès économique et social des travailleurs en situation de désavantage économique conditionné au respect de 7 principes :



1
Des prix rémunérateurs pour les producteur-rices basés sur les coûts de production et une **négociation équilibrée**



2
Un partenariat commercial **sur la durée**



3
Le versement d'un montant supplémentaire pour **financer des projets** et dynamiques collectives



4
Le renforcement des organisations de producteur-rices avec une **gouvernance démocratique**



5
La transparence et la traçabilité des filières.



6
La sensibilisation des consommateur-rices à des modes de production socialement et écologiquement durables.



La valorisation de modes de production et d'exploitation **respectueux de l'environnement** et de la biodiversité, tels que l'agroécologie.



Périmètre de l'observatoire : les ventes des produits labélisés en commerce équitable

Pour s'assurer que les ventes comptabilisées dans l'observatoire répondent bien à l'intégralité du cadre légal, notre **observatoire compile exclusivement les données garanties par des labels** de commerce équitable.

Pourquoi ?

Parce qu'un label de commerce équitable :

- s'appuie sur un **référentiel**
- met en oeuvre des **audits indépendants de contrôle de la conformité**
- est repérable par les consommateurs par un **logo**
- est ouvert sans discrimination à une **diversité d'entreprises**.



Catégorie “produits de commerce équitable”

La consommation de produits issus d'un commerce équitable présenté par cet Observatoire compile et consolide les chiffres de ventes de produits garantis par un label de commerce équitable. Il y a au total huit labels :



Le saviez-vous ?

Depuis 2014, le commerce équitable s'applique à la fois à des produits issus des pays du Sud et à des produits origine France.

Sont pris en compte dans cet Observatoire les labels significatifs, soit représentant au minimum 0.5 % du marché alimentaire



Catégorie “ingrédients de commerce équitable”

La catégorie “ ingrédient” compile les ventes de produits composés comprenant un seul ingrédient issu du commerce équitable. L’ingrédient équitable est précisé sur le logo.

Dans cette catégorie, l’ingrédient équitable représente entre 20 % et 50 % de la recette.



→ **Les catégories “produits de commerce équitable” et “ingrédients de commerce équitable” ne sont pas additionnées**



Les chiffres clés de l'écosystème du commerce équitable

8 labels

de commerce équitable

Plus de 600 marques

implantées en France et détentrices de marques labellisées commerce équitable

Plus de 13 500 références produits

alimentaires labellisés de commerce équitable





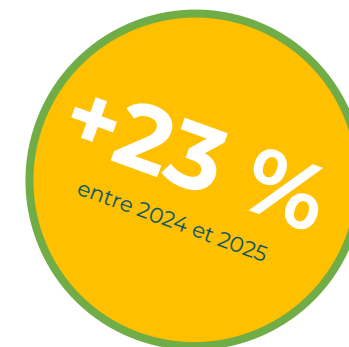
Évolution des ventes



Croissance des ventes de commerce équitable en 2025 en France

3,27 milliards €

de ventes de produits issus du commerce équitable en 2025



Entre 2024 et 2025, les ventes de produits issus du **commerce équitable** affichent une **croissance de +23%**, une dynamique exceptionnelle dans un marché alimentaire globalement atone.

Selon l'INSEE les prix des produits alimentaires entre 2024 et 2025 ont évolué de +1.2 %¹. Le marché des produits alimentaires (PGC-FLS) a progressé de +1.8% par rapport à 2024 (soit 140 milliards d'euros), selon les données publiées par NielsenIQ².



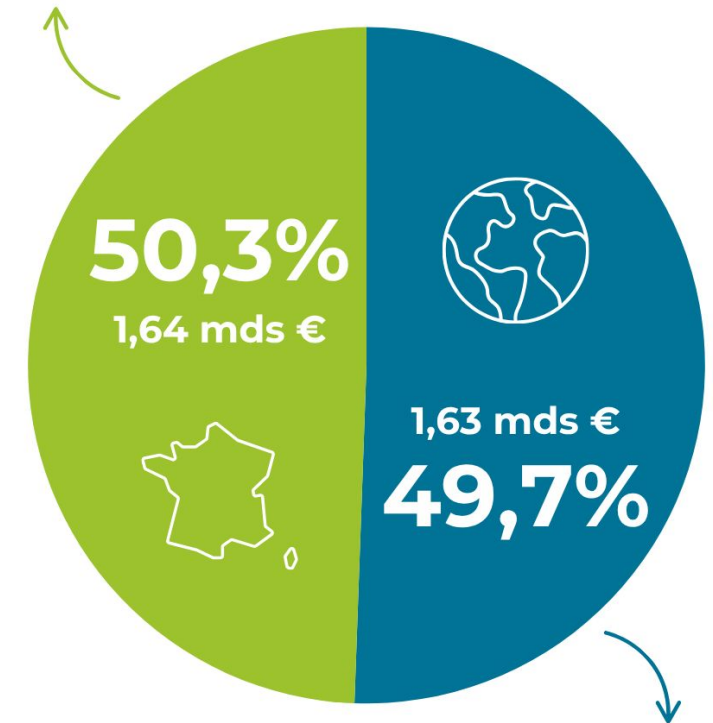
¹ Source INSEE janvier 2026

² [Note de conjoncture -grande consommation 2025](#)

Des ventes en forte croissance : pour les produits origine France, comme ceux d'origine tropicale

- Les ventes de produits issus des **filières internationales** de commerce équitable pèsent : **1.63 milliards** d'euros avec une **croissance de 21%**
- Les ventes de produits issus des **filières françaises** de commerce équitable pèsent : **1.64 milliards** d'euros avec une **croissance de +26%**

Filières françaises

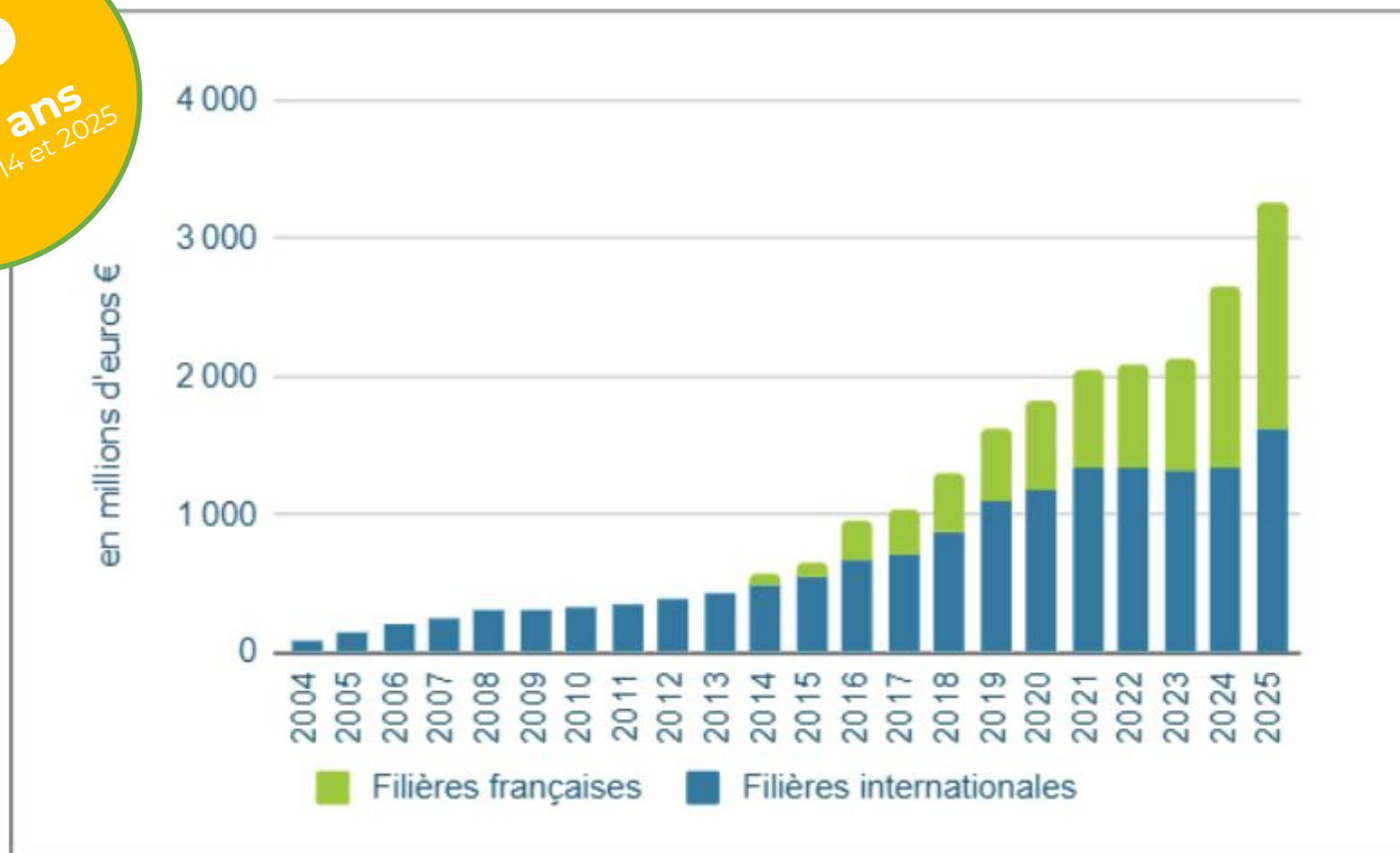


Filières internationales



Croissance des ventes en 2025

x6
en 11 ans
entre 2014 et 2025



+26%



Les filières françaises

+21%



Les filières internationales



L'impact social du commerce équitable

Pour une juste rémunération des agriculteur·rices
en France et partout dans le monde





Les impacts du commerce équitable partout dans le monde

- Plus de **2700** organisations de production dans le monde
- Plus de **3 millions** de familles
- **15 Millions** de personnes bénéficiaires de relations de commerce équitable

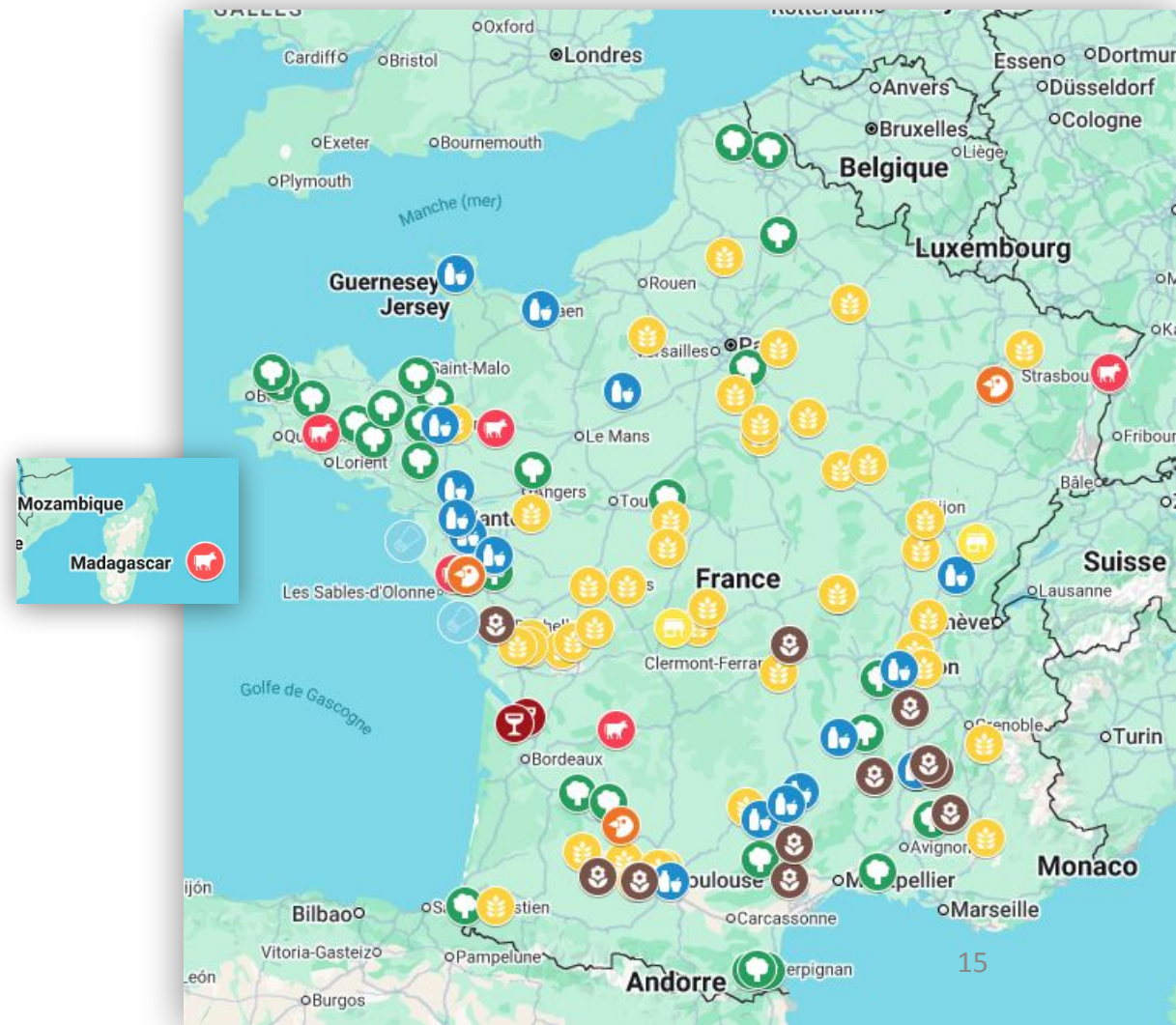


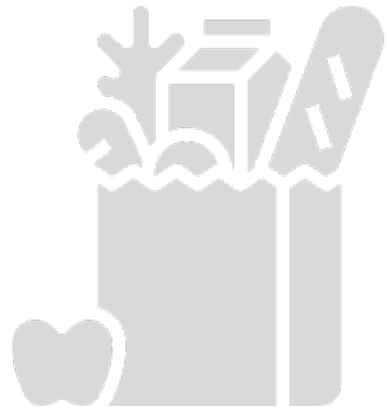


Les impacts du commerce équitable en France

→ **120** groupements agricoles françaises bénéficient de relations commerciales équitables labellisées.

→ **13 000** agriculteur·rices participent aux filières labellisées de commerce équitable et bénéficient d'un prix juste



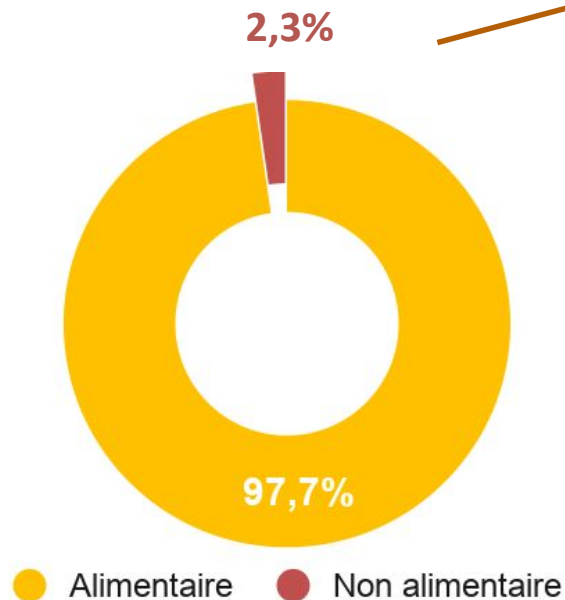


Focus sur les familles de produits

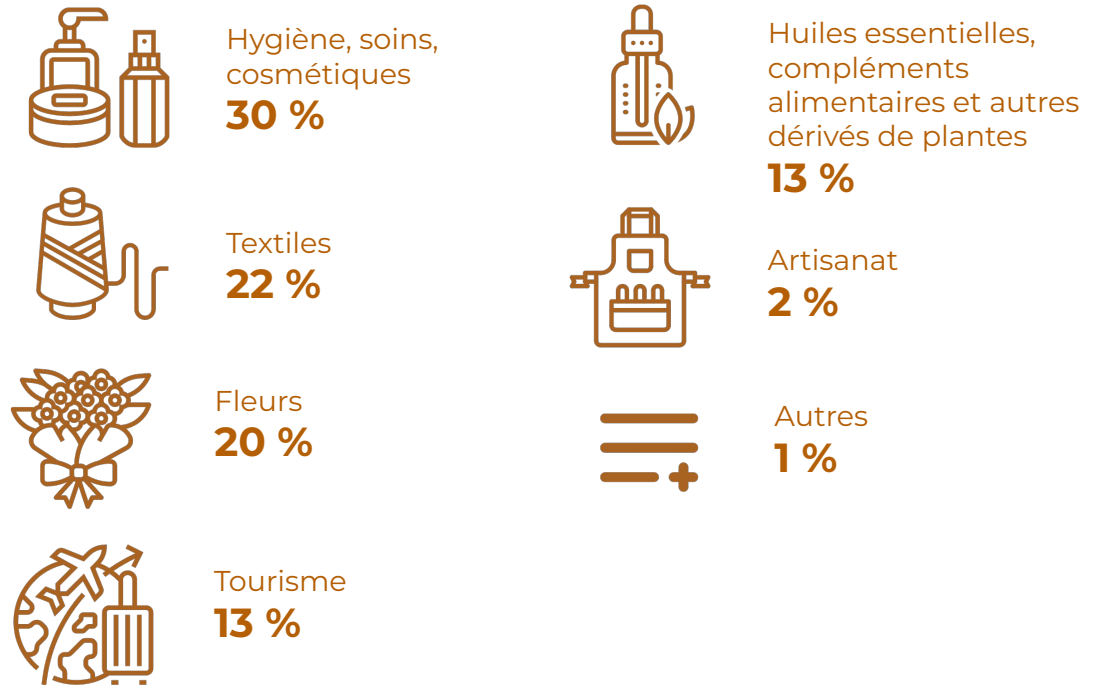
Typologie des produits

Près de 98 % des ventes concernent des produits agro-alimentaires.

Répartition des produits alimentaires et non alimentaires (en % des ventes)



Répartition des produits équitables non alimentaires (en % de ventes)



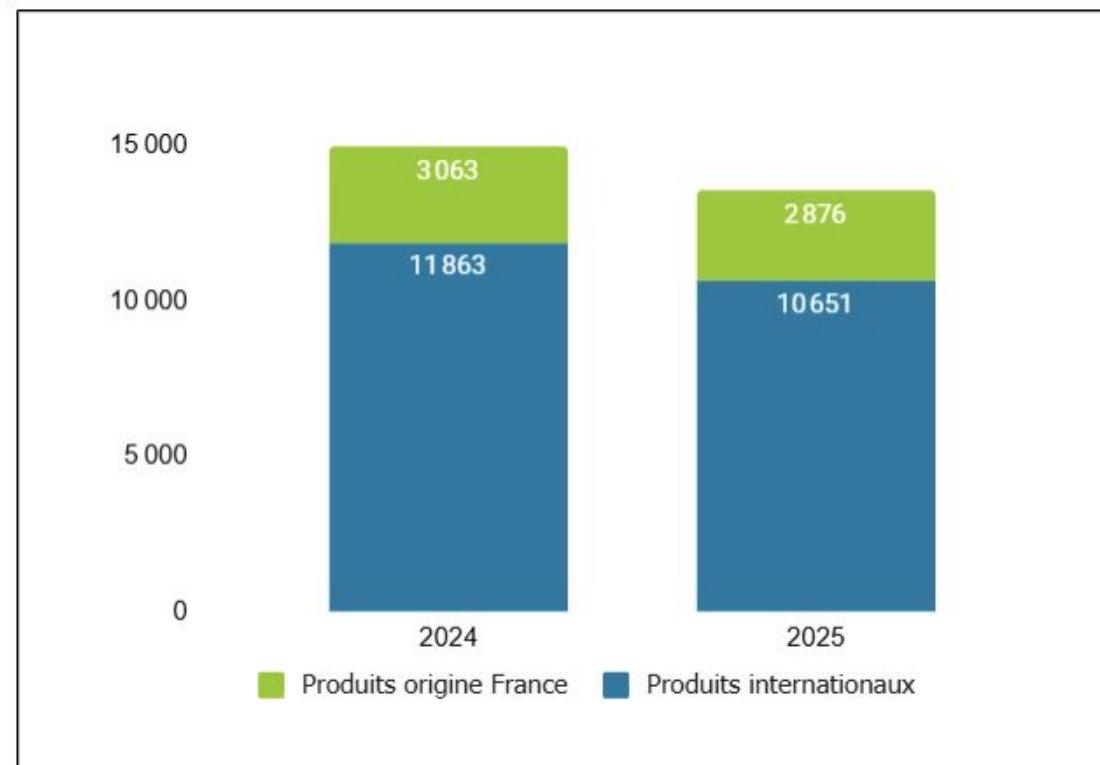
Nombre de références produits

13 500
références

- Des gammes plus courtes avec **des références plus performantes**
- Des nouveaux entrants avec des gammes resserrées

14 926

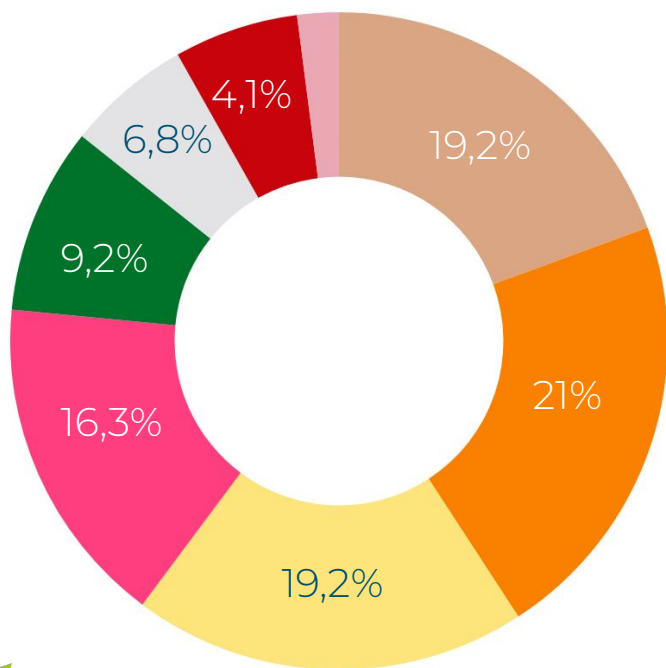
13 527





Du commerce équitable dans l'assiette pour tous les repas

Répartition des produits alimentaires par rayons (origines france et internationales compilées)



21%
Céréales,
légumineuses et
épicerie salée



19,2%
Boulangerie et
viennoiserie



19,2 %
Boissons chaudes



16,3 %
Desserts et épicerie
sucrée



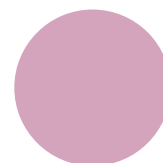
9,2 %
Fruits et
légumes frais



6,8 %
Produits laitiers



4,1 %
Viande et oeufs



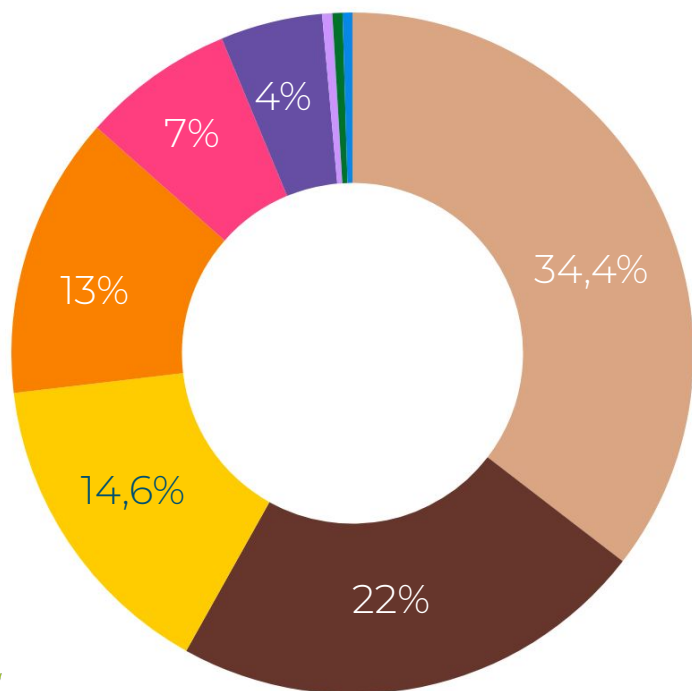
1%
autre





Familles de produits origine internationale

Répartition des produits alimentaires par rayon origines **internationales**



34,4 %

Café
(535 M€)



22%

Chocolat
(342 M€)



14,6 %

Bananes
(227 M€)



13 %

Épicerie salée,
autres
(202M€)



7 %

Sucre, desserts,
épicerie sucrée
(109 M€)



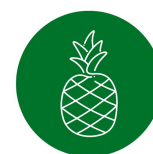
4 %

Thés et tisanes
(73 M€)



3 %

Boissons, jus,
alcools
(56 M€)



1 %

Fruits et
légumes frais
(7 M€)



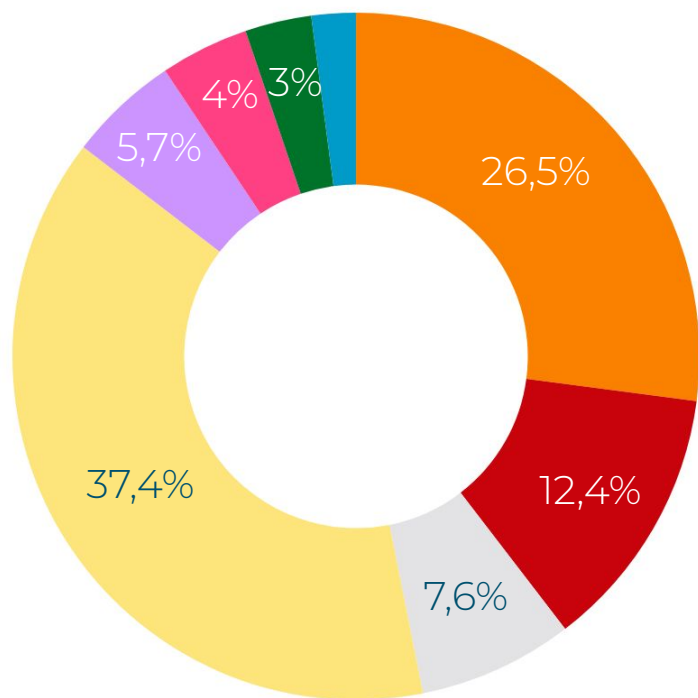
1 %

Produits surgelés
(0,7 M€)



Famille de produits - Origine France

Répartition des produits alimentaires dans les filières françaises



37,4 %

Boulangerie et viennoiseries
(613 M€)



26,5 %

Epicerie salée
(434 M€)



12,4 %

Viande et oeufs
(203 M€)



7,6 %

Produits laitiers
(124 M€)



5,7 %

Boissons (jus, alcools)
(92 M€)



4 %

Epicerie sucrée
(65 M€)



3,7 %

Fruits et légumes frais
(60 M€)



2,5 %

Produits surgelés
(40 M€)



ZOOM

Les familles de produits à forte croissance en 2025

Plusieurs catégories de produits de commerce équitable origine France observent une croissance importante :

 + 241 % pour les **produits traiteurs**

 + 74 % pour les **boissons végétales**

 + 73 % pour les **légumes frais**

 + 56 % pour le **lait**

 + 55% pour la **viande**

 + 38% pour les **produits laitiers**

 +28% pour la **boulangerie**

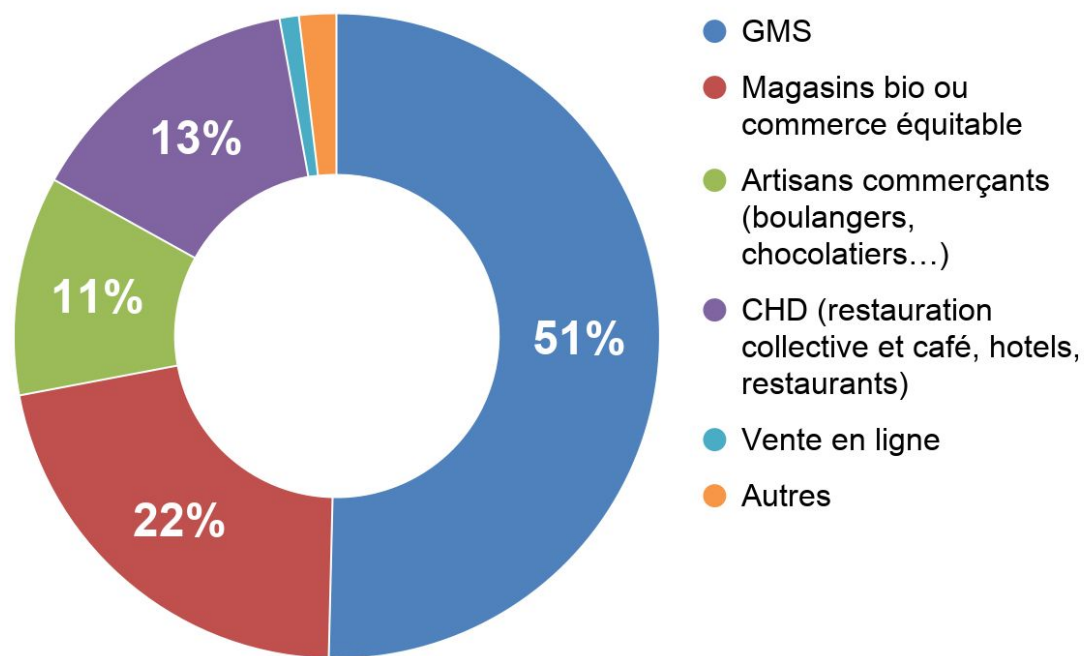


Distribution et lieux de ventes

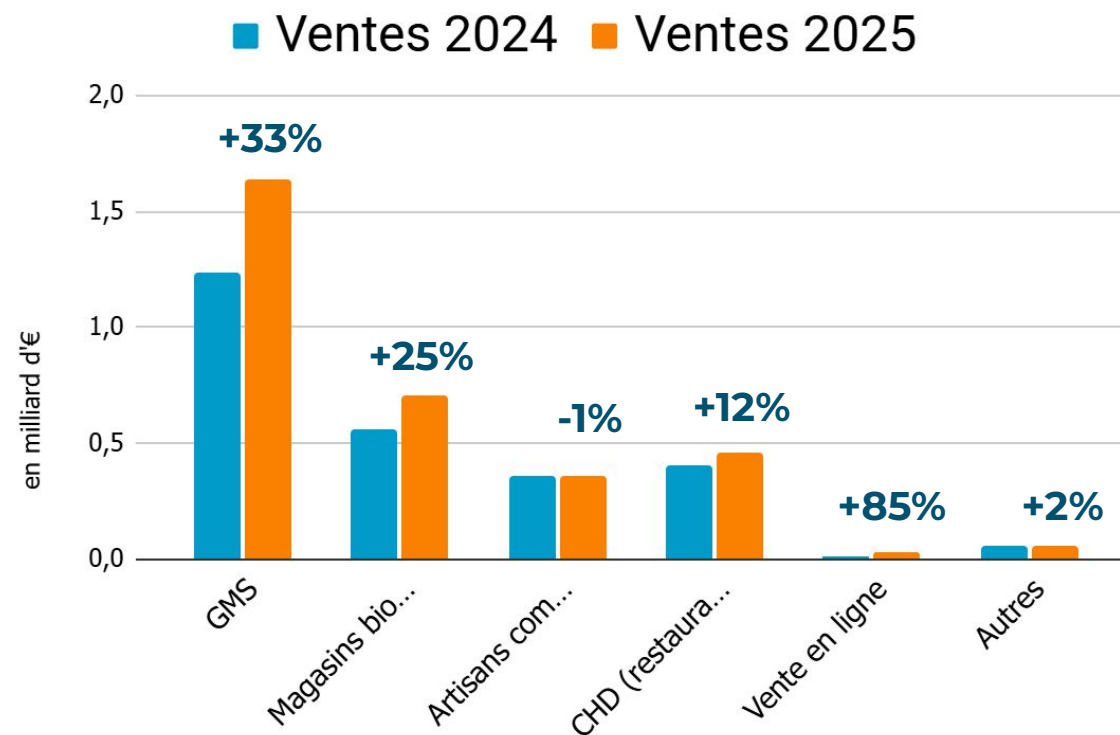


Lieux de ventes tous produits confondus

L'année 2025 marque une bascule : les grandes et moyennes surfaces (GMS) représentent pour la première fois plus de 50% de lieux de vente des produits de commerce équitable. Au global, tous les circuits de distributions sont en croissance.



Lieux de ventes








ZOOM

La restauration hors domicile en progression

 Les ventes sur le segment de la restauration hors domicile représentent **450 Millions €**, et une **progression de + 12%**.

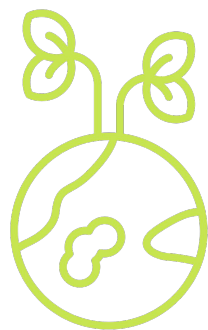
Pourquoi ? Cette dynamique s'explique par l'effet levier de **l'intégration du commerce équitable en restauration collective** et le développement d'une offre pour répondre à ce marché.

Trois gammes de produits Origine France illustrent particulièrement cette dynamique :

-  Les produits laitiers dont les ventes ont plus que triplé sur ce segment en un an,
-  Les produits de boulangerie (+160 %),
-  Les compotes de fruits.

De belles progressions sont aussi présentes sur des produits exotiques **comme le chocolat dont les ventes affichent une progression de plus de 50%**, ou encore le sucre et les épices.

Commerce équitable et transition écologique



Des produits labélisés équitable ET bio

+ 11%

de croissance des ventes pour les produits **bio ET équitable** en 2025 en valeur.



Les ventes des produits bio en général progressent de **3.6 %** en 2025 selon l'Agence Bio.



Des produits labélisés équitable ET bio

EN VALEUR

50%

(en % de valeur)

des produits issus du commerce équitable
sont également bio (filières françaises et internationales)



67%

des produits issus de filières internationales
de commerce équitable sont également bio



32%

des produits issus de filières françaises
de commerce équitable sont également bio



ZOOM

CATÉGORIE “INGRÉDIENTS” DE COMMERCE ÉQUITABLE



Catégorie “ingrédients” de commerce équitable

La catégorie "ingrédient" compile les ventes de produits composés dont seulement l'un des ingrédients est issu du commerce équitable. Elle se différencie de la catégorie "produit de commerce équitable" où tous les ingrédients qui peuvent être issus d'un commerce équitable le sont.

Cette catégorie permet à des entreprises de valoriser leurs premiers engagements en matière d'approvisionnements équitables et d'accroître les débouchés équitables pour les producteurs et les productrices.

Pour l'ingrédient labélisé, les engagements de commerce équitable sont contrôlés de la même manière que dans le cadre des “produits de commerce équitable”.

Dans cette catégorie, l'ingrédient équitable représente entre 20% et 50% de la recette.

Ventes en 2025 de la catégorie “ingrédient” :
144 Millions €

En 2025, cette catégorie concerne exclusivement des ingrédients labellisés par Fairtrade/Max Havelaar.
Il s'agit pour 97 % de produits chocolatés dont l'ingrédient “cacao” est garanti issu d'un commerce équitable.

stable
entre 2024 et 2025





Observatoire du commerce équitable de l'année 2025
publié en juin 2026

Contact :

Lucile Duclaux

Responsable Communication

l.duclaux@commerceequitable.org

En savoir plus :

www.commerceequitable.org

Linkedin - Facebook - Instagram

En partenariat
avec

